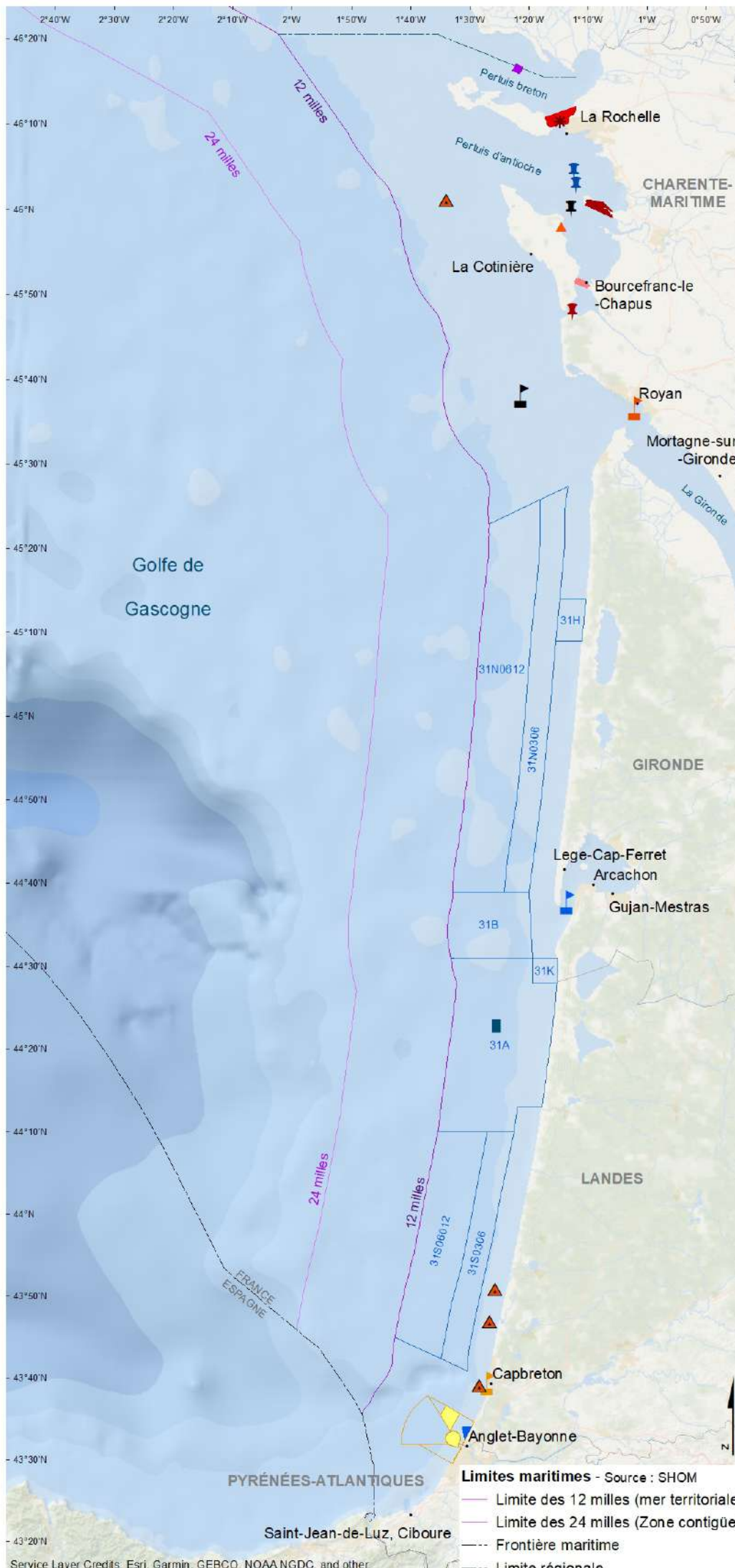


# CARTE 12

## SÉCURITÉ de la navigation Zones à accès interdit ou restreint pour la pêche professionnelle



- Filières conchylicoles**  
Arrêté N° 2010/26 - Source : CNSP  
■ Pêche interdite
- Câbles sous-marins - La Rochelle - île de Ré**  
Arrêté n° 2000/080 - Source : SHOM  
■ Chalutage, dragage, engins dormants interdits
- Navigation sous le pont de l'île de Ré**  
Arrêté n° 1988/043 - Source : SHOM  
\* Pêche interdite
- Zones de cultures d'huîtres en eaux profondes**  
Arrêté n° 2000/36 - Source : SHOM  
⚓ Dragage, chalutage et pose de filet interdits
- Câbles et canalisations - île d'Aix**  
Arrêté n° 1994/01 - Source : SHOM  
■ Mouillage, chalutage, dragage interdits
- Zone interdite autour de Fort Boyard**  
Arrêté n° 2007/47 - Source : SHOM  
⚓ Zone interdite à la navigation
- Port de la « Urrotine », Saint-Georges D'Oléron**  
Arrêté n° 2008/127 - Source : SHOM  
▲ Pêche interdite
- Câbles et canalisations - île d'Oléron**  
Texte absent - Source : SHOM  
■ Mouillage, chalutage, dragage interdits
- Câble entre La Tremblade et Saint-Trojan**  
Arrêté n° 1995/079 - Source : SHOM  
⚓ Dragage, chalutage et mouillage interdits
- Bouées de la passe d'entrée de la Gironde**  
Arrêté DRAM n°68 du 25/03/1981 - Source : AGLIA  
⚓ Pêche interdite
- Bouée houlographe - abords du port Royan.**  
Arrêté N° 2019/016 - Source : SHOM  
■ Pêche interdite
- Secteurs de navigation réglementée (temporaires)**  
Arrêté n° 1972-13 - Source : SHOM  
□ Navigation interdite selon secteurs aux jours et heures précisées par le service compétent
- Navigation dans le bassin d'Arcachon**  
Arrêté n° 2020-040 - Source : SHOM  
⚓ Navigation et mouillage réglementés
- Coffre du centre d'essais des Landes**  
Arrêté n° 2001-045 - Source : SHOM  
■ Navigation de tous navires et engins interdite
- Récifs artificiels**  
Arrêté N° 2019/021 - Source : SHOM  
▲ Pêche interdite
- Passe d'entrée du port de Capbreton**  
Arrêté N° 1988/08 - Source : SHOM  
⚓ Pose d'engins de pêche interdite
- Champ de tir militaire du Boucau à Tarnos**  
Arrêté n° 2017-104 - Source : SHOM  
■ Activités interdites en période d'utilisation
- ZMFR du port de Bayonne**  
Arrêté n° 2020-100 - Source : SHOM  
■ Pose d'engins fixes de pêche interdite  
□ ZMFR du port de Bayonne

**Limites maritimes** - Source : SHOM  
— Limite des 12 milles (mer territoriale)  
— Limite des 24 milles (Zone contigüe)  
--- Frontière maritime  
--- Limite régionale